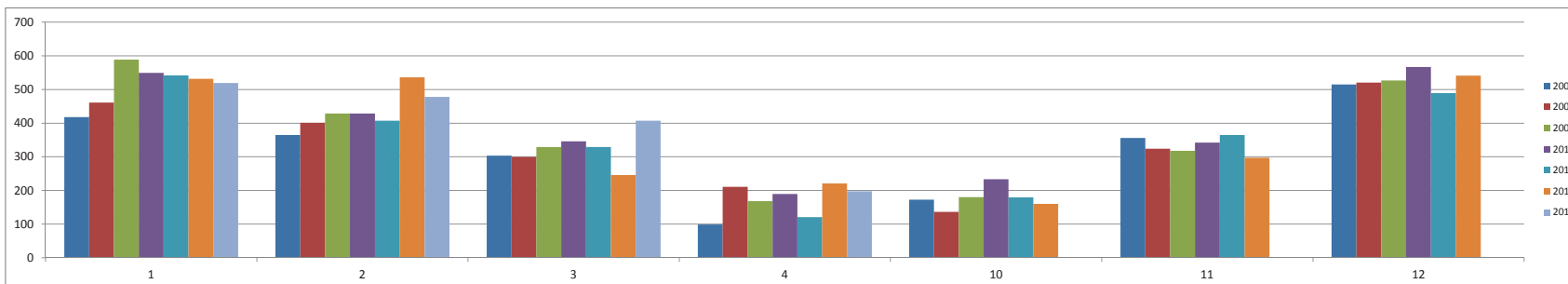


## GRADI GIORNO

|          |                     |
|----------|---------------------|
| STAGIONE | (Tutto)             |
| PERIODO  | (elementi multipli) |

| Somma di GRADI GIORNO | anno | 2007    | 2008    | 2009    | 2010   | 2011    | 2012   | 2013    | Totale complessivo |
|-----------------------|------|---------|---------|---------|--------|---------|--------|---------|--------------------|
| 1                     |      | 417,75  | 461,1   | 588,9   | 549,15 | 541,95  | 532    | 519,25  | 3610,1             |
| 2                     |      | 364,8   | 400,85  | 428,55  | 428,3  | 407,35  | 536,25 | 478,15  | 3044,25            |
| 3                     |      | 303,25  | 299,45  | 329,3   | 346,15 | 329,15  | 245,45 | 407,05  | 2259,8             |
| 4                     |      | 98,45   | 210,8   | 168,15  | 189,6  | 120,65  | 221    | 197,8   | 1206,45            |
| 10                    |      | 172,65  | 136     | 180,25  | 233,35 | 179,4   | 160,2  |         | 1061,85            |
| 11                    |      | 355,75  | 323,85  | 317,75  | 341,95 | 364,45  | 297,4  |         | 2001,15            |
| 12                    |      | 515     | 520,4   | 527,15  | 566,7  | 489,6   | 541,2  |         | 3160,05            |
| Totale complessivo    |      | 2227,65 | 2352,45 | 2540,05 | 2655,2 | 2432,55 | 2533,5 | 1602,25 | 16343,65           |



|          | 2007    | 2008    | 2009    | 2010   | 2011    | 2012   | 2013   |
|----------|---------|---------|---------|--------|---------|--------|--------|
| GENNAIO  | 417,75  | 461,1   | 588,9   | 549,15 | 541,95  | 532    | 519,25 |
| FEBBRAIO | 364,8   | 400,85  | 428,55  | 428,3  | 407,35  | 536,25 | 478,15 |
| MARZO    | 303,25  | 299,45  | 329,3   | 346,15 | 329,15  | 245,45 |        |
| APRILE   | 98,45   | 210,8   | 168,15  | 189,6  | 120,65  | 221    |        |
| OTTOBRE  | 172,65  | 136     | 180,25  | 233,35 | 179,4   | 160,2  |        |
| NOVEMBRE | 355,75  | 323,85  | 317,75  | 341,95 | 364,45  | 297,4  |        |
| DICEMBRE | 515     | 520,4   | 527,15  | 566,7  | 489,6   | 541,2  |        |
|          | 2227,65 | 2352,45 | 2540,05 | 2655,2 | 2432,55 | 2533,5 |        |

| MEDIA 2007-2013 | MEDIA 2010-2013 |               |
|-----------------|-----------------|---------------|
| 515,73          | 535,59          | ultimi 4 anni |
| 434,89          | 462,51          | ultimi 4 anni |
| 308,79          | 306,92          | ultimi 3 anni |
| 168,11          | 177,08          | ultimi 3 anni |
| 176,98          | 190,98          | ultimi 3 anni |
| 333,53          | 334,60          | ultimi 3 anni |
| 526,68          | 532,50          | ultimi 3 anni |
| 2456,90         | 2540,42         |               |

